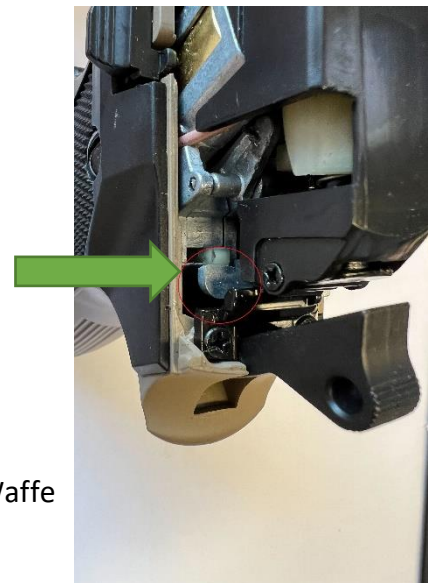


Motor dreht durch:

Am unteren Ende des Pistolengriffs befindet sich eine Einstellschraube. Diese ist bei einigen Modellen unter einem Aufkleber versteckt. Mit einem Inbus Schlüssel H2 können Sie diese Schraube nun Stück für Stück reindrehen, bis der Motor wieder greift und sauber läuft!

Pistole schießt nur Dauerfeuer:

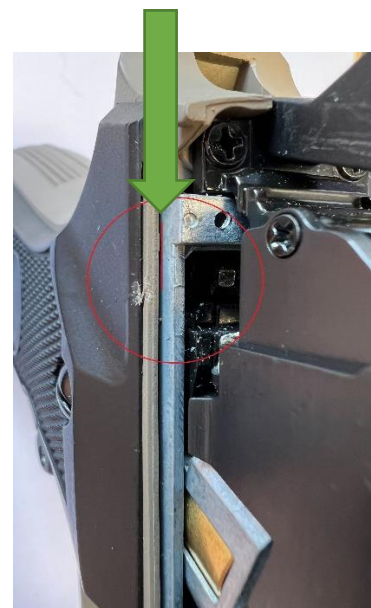
Prüfen Sie bitte zuerst, ob der Akku ausreichend geladen ist. Sollte dies nicht der Fall sein, können solche Probleme ebenfalls auftreten!
Nehmen Sie den Schlitten der Pistole ab. Wenn Sie von oben auf die Waffe schauen, finden Sie im hinteren Bereich einen Steg, der von der rechten Seite bis nach links rüber ragt. Diesen müssen Sie mit einem flachen Schraubendreher ein wenig nach oben biegen, bis die Pistole in der Semi Stellung nur noch Einzelschüsse abgibt.



Falls das nicht klappt, bleibt nur das Einsenden der Waffe zum Tausch oder zur Reparatur.

Pistole zeigt keine Reaktion mehr:

Bitte prüfen Sie auch hier zuerst, ob der Akku vollständig geladen und in Ordnung ist. Sollten Sie den Akku ausschließen können, dann versuchen Sie bitte folgendes!
An der markierten Stelle drücken Sie mit einem flachen Schraubendreher den verzinkten Steg leicht nach innen. Dieser sollte sich dadurch ein wenig verbiegen. Prüfen Sie bitte in kleinen Schritten, ob die Pistole nach und nach wieder Kontakt bekommt und auslöst.



Falls das nicht klappt, bleibt nur das Einsenden der Waffe zum Tausch oder zur Reparatur.

Sollten Sie Fragen haben, dann können Sie uns jederzeit unter support@gunpoint.de erreichen!